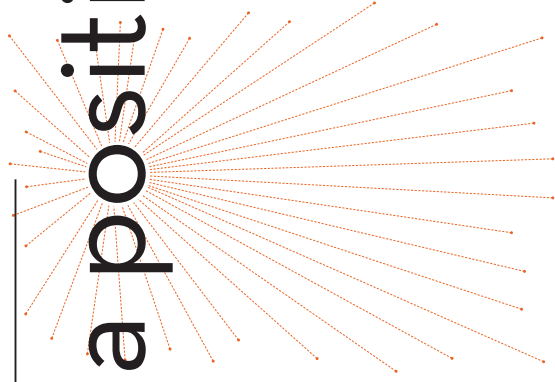


Concorso per il processo di trasformazione del Comune di Auletta

Auletta energia positiva



Un progetto di

ARTI & CULTURE



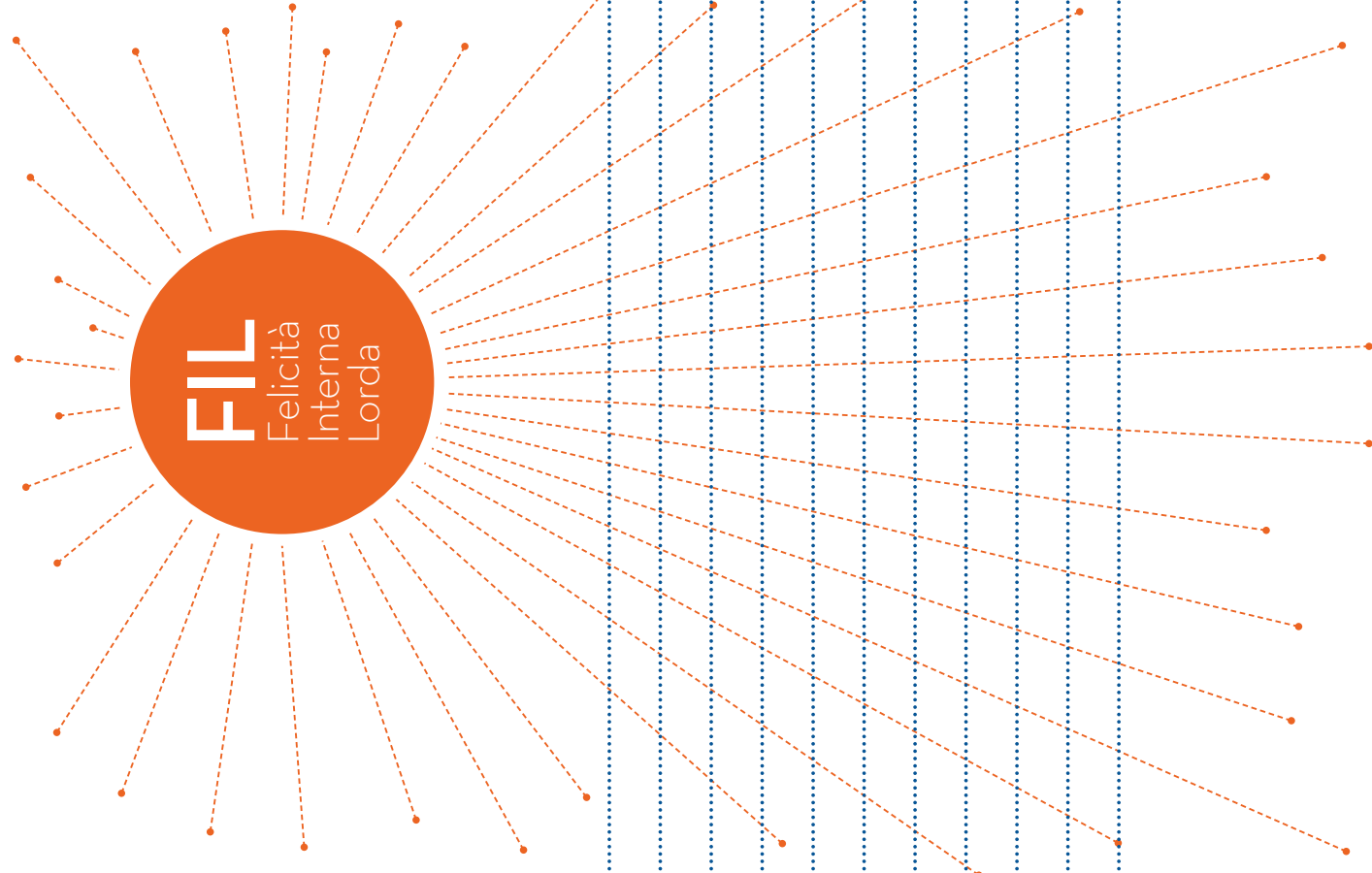
IMARCHI INGENGNO



Legenda

- Abitare
- ▲ Vivere
- Lavorare
- Azioni
- - - Strumenti

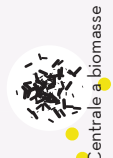
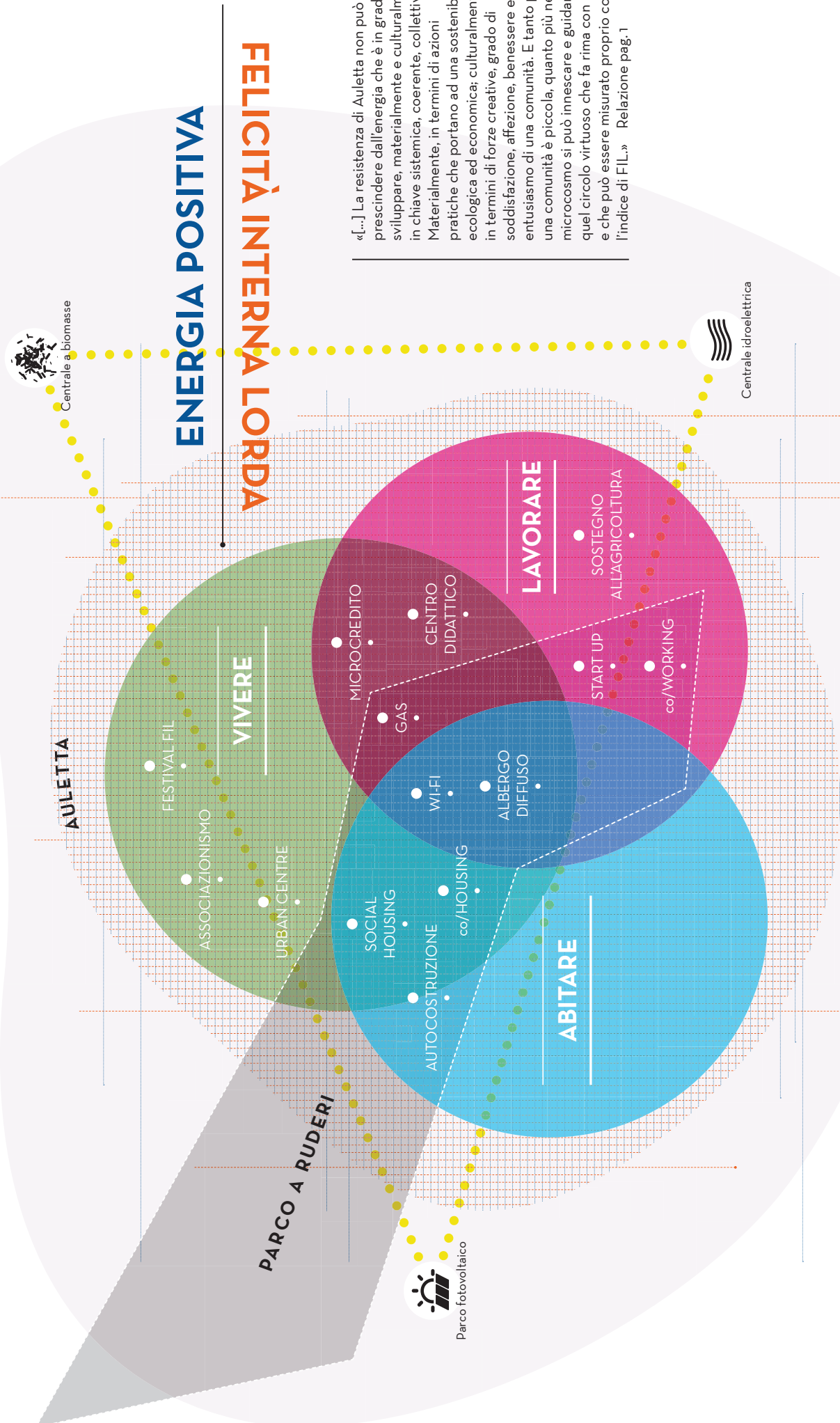
«[...] L'obiettivo è la rivivificazione di Auletta attraverso il ripopolamento stabile del luogo, nella sua dimensione abitativa ■, lavorativa ● e sociale ▲. Ciò è raggiungibile attraverso la creazione di condizioni di possibilità, infrastrutture materiali filtrate attraverso un preciso approccio culturale: lo sviluppo di azioni coerenti e interrelate **(A)**, realizzate attraverso l'impiego di specifici strumenti e modalità mutualistici **(S)**. L'integrazione di questi elementi costruisce un sistema organico, un intreccio prospetticamente rivolto nel suo complesso alla produzione di felicità interna del territorio e dei propri abitanti.» Relazione pag.1



OGGI

DOMANI

VALLO DI DIANO



ENERGIA POSITIVA

FELICITÀ INTERNA LORDA

«[...] La resistenza di Auletta non può prescindere dall'energia che è in grado di sviluppare, materialmente e culturalmente, in chiave sistemica, coerente, collettiva. Materialmente, in termini di azioni pratiche che portano ad una sostenibilità ecologica ed economica; culturalmente, in termini di forze creative, grado di soddisfazione, affezione, benessere ed entusiasmo di una comunità. E tanto più una comunità è piccola, quanto più nel suo microcosmo si può innescare e guidare quel circolo virtuoso che fa rima con 'noi' e che può essere misurato proprio con l'indice di FIL.» Relazione pag. 1

AULETTA

VIVERE

LAVORARE

ABITARE

PARCO A RUDERI

«[...] Posta la copertura dei costi di realizzazione attraverso stanziamenti già destinati e contributi terzi, da una valutazione di massima gli impianti solo in termini di produzione di energia rinnovabile comporteranno un flusso di cassa annuo a disposizione dell'Amministrazione di Euro 330.000.»

Tale cifra, unitamente ad un eventuale investimento mirato di quota parte del bilancio comunale, può essere reimpiegata in azioni successive a sostegno dell'abitazione e del lavoro, elementi fondanti per un ripopolamento di Auletta nel lungo periodo.»
Relazione pag. 5

FONTI



Solare



Biomassa



Idroelettrica

ENTRATE

Parco fotovoltaico

160.000

€/anno

Biomasse

90.000

€/anno

Centrale idroelettrica

80.000

€/anno

AZIONI



INVESTIMENTI

Utenze agevolate

20%

dell'introito

Locazioni agevolate

50%

dell'introito

Incentivi start-up

30%

dell'introito

RISULTATO



Parco energetico

PRODUZIONE ENERGIA PULITA

Parco naturale

QUALITÀ AMBIENTALE

Parco Energetico Integrato

Agricoltura

PRODUZIONI AUTOCTONE

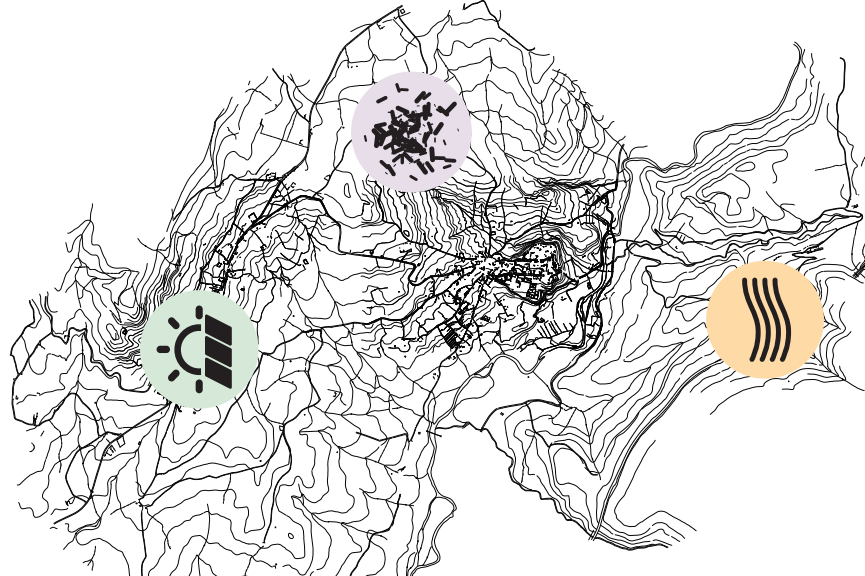
Parco didattico

EDUCAZIONE/INFORMAZIONE

TELE-
RISCALDAMENTOPRODUZIONE
ENERGETICASMALTIMENTO
CASCAMI

Centrale a biomasse

«[...] Energia positiva oggi significa inevitabilmente energia rinnovabile e nel paese del sole significa innanzitutto fotovoltaico. Ma considerata la conformazione idrogeologica di Auletta e la sua vocazione agricola, anche produzione di energia idroelettrica e per combustione di biomasse. Questa triangolazione porta a ipotizzare la creazione di un 'parco energetico integrato', dove presupporre la massimizzazione della produzione energetica con la minimizzazione dell'impatto territoriale e la creazione di ricchezza accessoria.» Relazione pag. 3



AGRICOLTURA

PRODUZIONE
ENERGETICACENTRO
DIDATTICO

Parco fotovoltaico



BOTANICA

PRODUZIONE
ENERGETICA

RAFTING

PESCA

TREKKING

Centrale idroelettrica



«Se posso avere una casa comoda, spaziosa, facile da raggiungere, **perché ritornare nella mia vecchia casa, scomoda, piccola e raggiungibile solo a piedi?**»

VANTAGGIO ECONOMICO

Perché mi **dà un lavoro**.
Perché **non pago** locazione e utenze.

INCLUSIONE SOCIALE

Perché mi rende parte di una **comunità** forte.

IDENTITÀ

Perché **partecipo** alla costruzione del racconto della città.

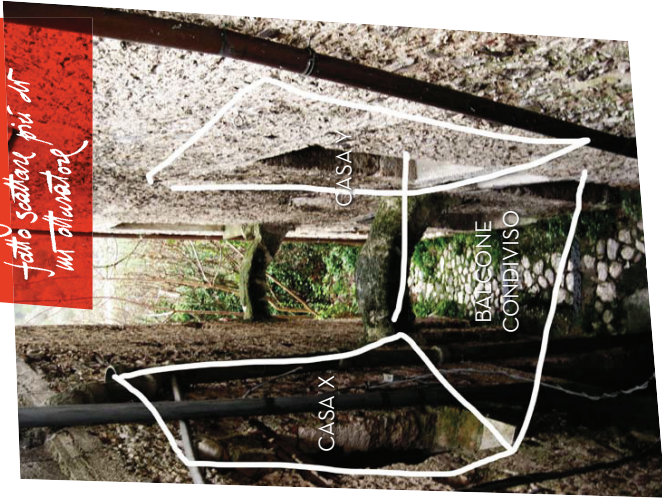
*Amare la giornata
avanti in un calice, lanciare
l'occhio all'orizzonte, trovare
le mie colline*



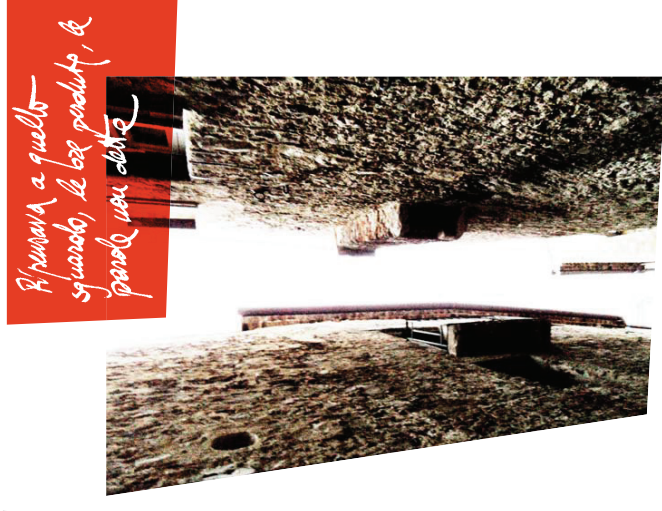
«[...] La proposta interpreta la doppia anima del Parco a Ruderi come luogo della memoria e nuova centralità attiva nel percorso di valorizzazione del territorio. Un approccio ibridante, sia a livello architettonico che di funzionalità: da un lato, interventi in equilibrio tra esigenze di tutela e di ricostruzione, dall'altro integrazione di attività specifiche che allo stesso tempo demuseificano il museo a cielo aperto che il Parco a Ruderi rappresenta. Lo scopo è coniugare l'appeal dell'area con la sua vivacità, evitando che si trasformi in un'attrazione turistica, magari di interesse storico ed etnoantropologico, ma emotivamente sterile.» Relazione pag. 5



Staurio - Non dimenticare niente di più che si legha a-



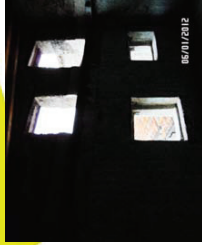
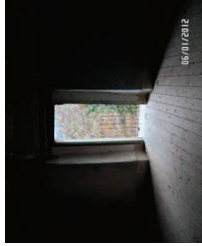
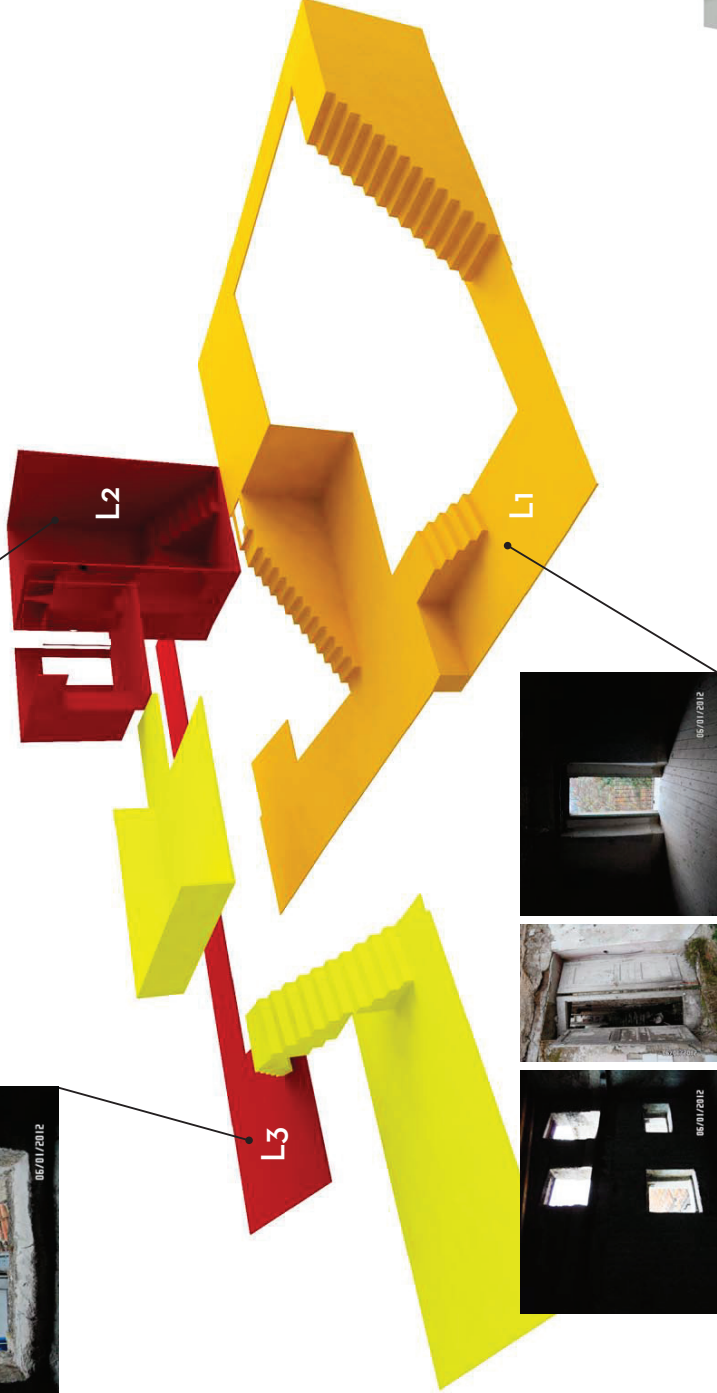
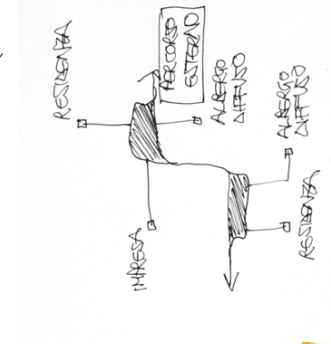
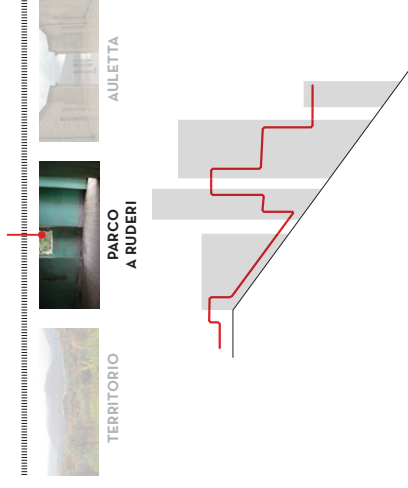
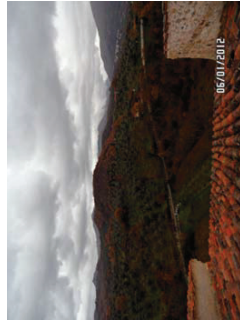
*Il tauo di sono del
lono genari aviana
fatto scattare più di
un attatore*



*Rimania a quello
guarda, le ore produte, la
panda non ebbe*



*Non rancia per quale ragione gli avere chiesto di
incontrarlo, ma era lì nel giardino più alto, nella
leggera hanta delle ore di maggio, che l'impetiva*



«[...] Dal punto di vista progettuale, si ipotizza un innesto di attività caratterizzato da una fitta rete di relazioni, motivate dal bisogno di collaborazione reciproca e dai benefici derivanti dall'integrazione col sistema urbano. Il concetto si materializza attraverso tre livelli di percorrenze pubbliche: le strade e le piazze preesistenti [L1], i percorsi interni agli edifici (piazze coperte, luoghi di sosta e incontro) [L2] e i collegamenti 'in quota' [L3], ovvero passerelle e ballatoi che attraversano a livello aereo il costruito.» Relazione pag. 6

3 Livelli di percorrenze pubbliche

- L1 esterne: strade, piazze, vicoli
- L2 interne agli edifici (spazi di sosta, dove incontrarsi, parlare, bere caffè, in integrazione alle stanze di qualità)
- L3 collegamenti in quota



LAVORO

Start-up d'impresa, co-working e botteghe artigiane intergenerazionali.



ALBERGO DIFFUSO

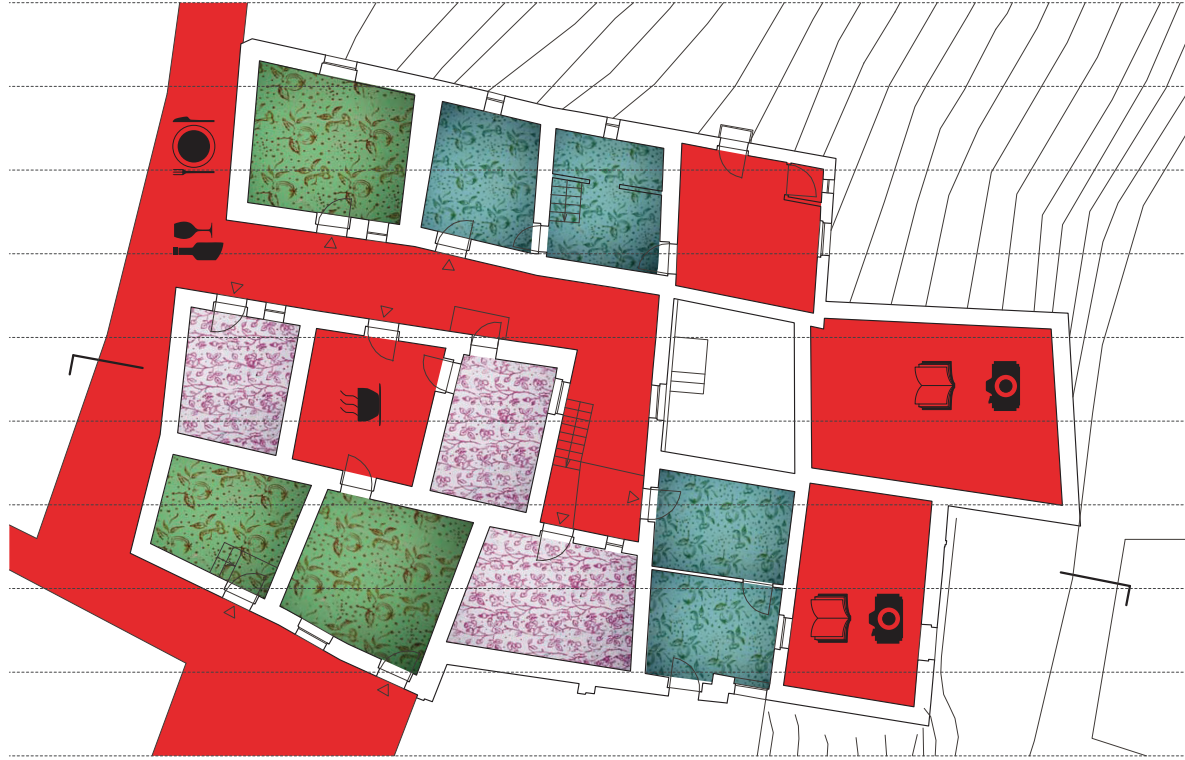
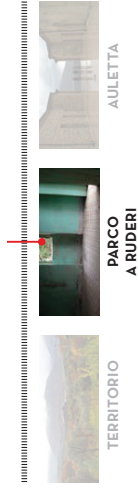
Affidamento delle suite ai residenti.



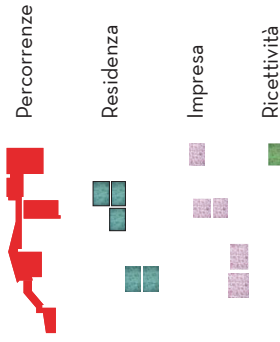
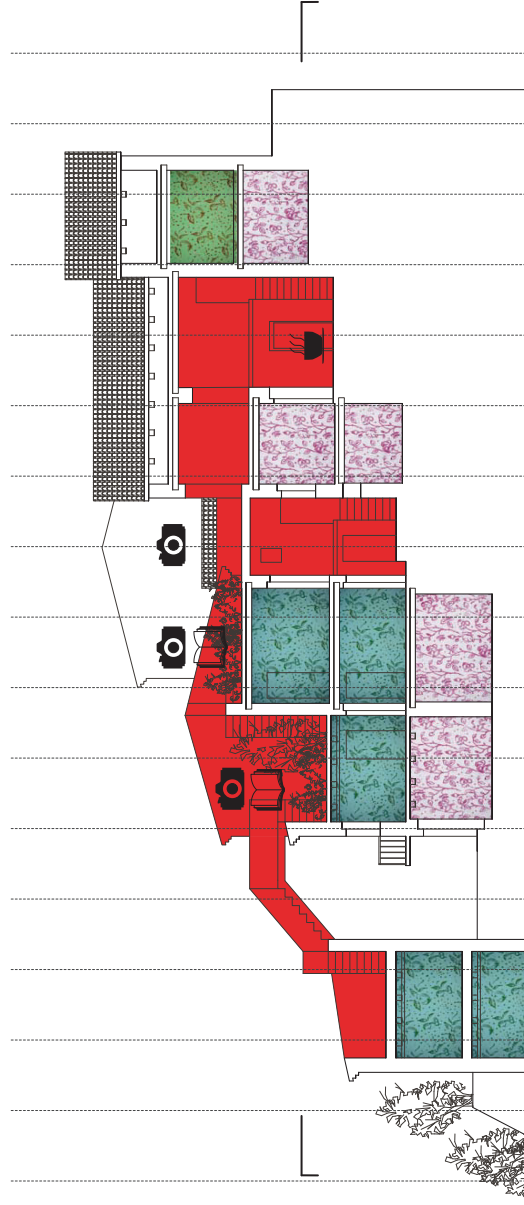
CASA

Social housing e autocostruzione guidata.

MIX DI ATTIVITÀ



«[...] Si ipotizza un'intensificazione del mix di attività proposte dall'attuale Piano Comunale, che unisca l'albergo diffuso all'insediamento stabile di abitazioni e di attività imprenditoriali/professionali.» Relazione pag. 6



Mix attività e relazioni: mappa tematica

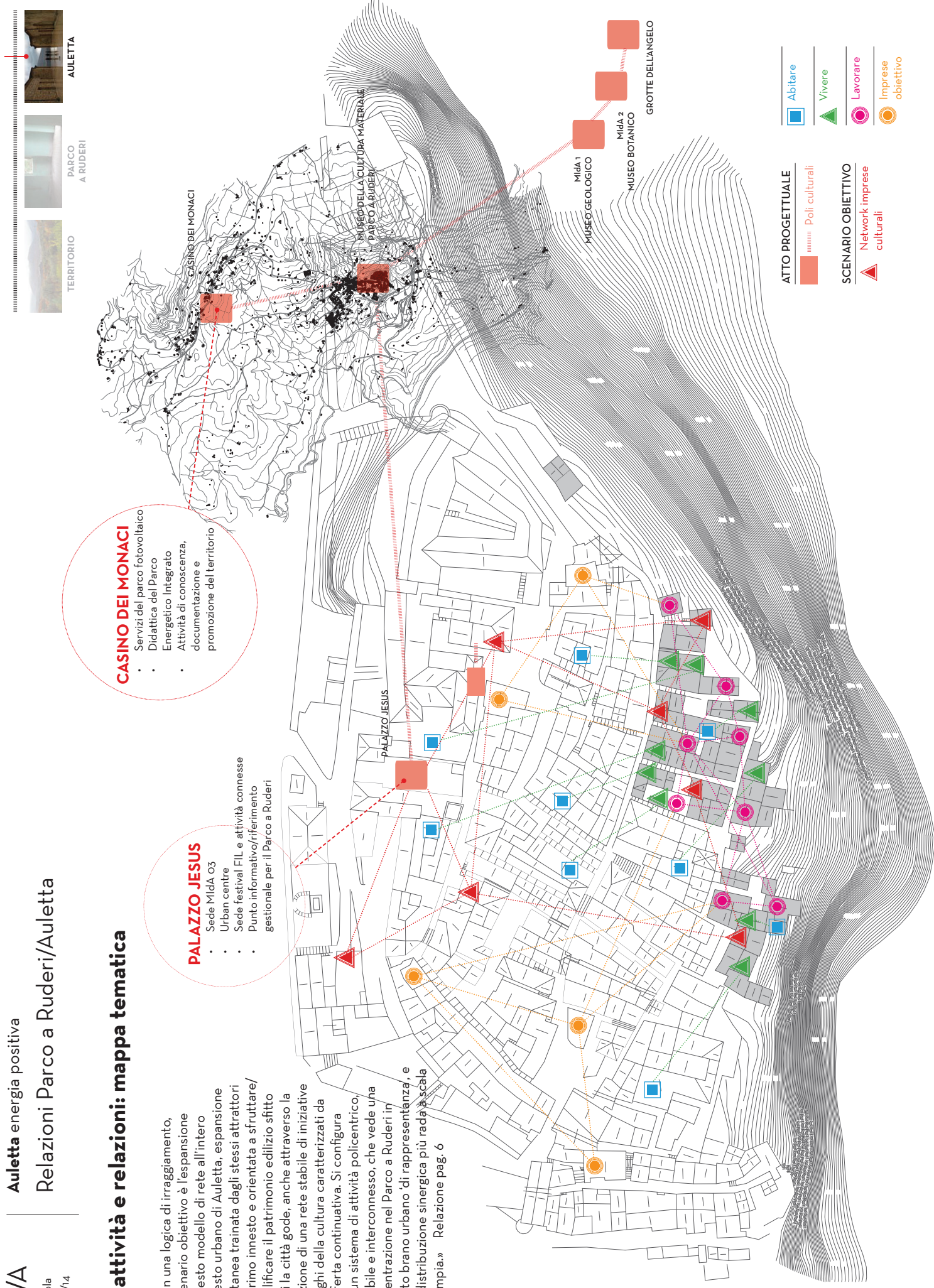
«[...] In una logica di irraggiamento, lo scenario obiettivo è l'espansione di questo modello di rete all'intero contesto urbano di Auletta, espansione spontanea trainata dagli stessi attrattori del primo innesto e orientata a sfruttare/riqualificare il patrimonio edilizio sfitto di cui la città gode, anche attraverso la creazione di una rete stabile di iniziative e luoghi della cultura caratterizzati da un'offerta continuativa. Si configura così un sistema di attività policentrico, flessibile e interconnesso, che vede una concentrazione nel Parco a Rudereri in quanto brano urbano 'di rappresentanza', e una distribuzione sinergica più rada e scala più ampia.» Relazione pag. 6

CASINO DEI MONACI

- Servizi del parco fotovoltaico
- Didattica del Parco
- Energetico Integrato
- Attività di conoscenza, documentazione e promozione del territorio

PALAZZO JESUS

- Sede MidA 03
- Urban centre
- Sede festival FIL e attività connesse
- Punto informativo/riferimento gestionale per il Parco a Rudereri



ATTO PROGETTUALE

- Abitare
- Vivere
- Lavorare
- Imprese obiettivo

SCENARIO OBIETTIVO

- Network imprese culturali

Abitare

Vivere

Lavorare

Imprese obiettivo

ATTO PROGETTUALE

- Abitare
- Vivere
- Lavorare
- Imprese obiettivo

SCENARIO OBIETTIVO

- Network imprese culturali

Abitare

Vivere

Lavorare

Imprese obiettivo

ATTO PROGETTUALE

- Abitare
- Vivere
- Lavorare
- Imprese obiettivo

SCENARIO OBIETTIVO

- Network imprese culturali

Abitare

Vivere

Lavorare

Imprese obiettivo

ATTO PROGETTUALE

- Abitare
- Vivere
- Lavorare
- Imprese obiettivo

SCENARIO OBIETTIVO

- Network imprese culturali

Abitare

Vivere

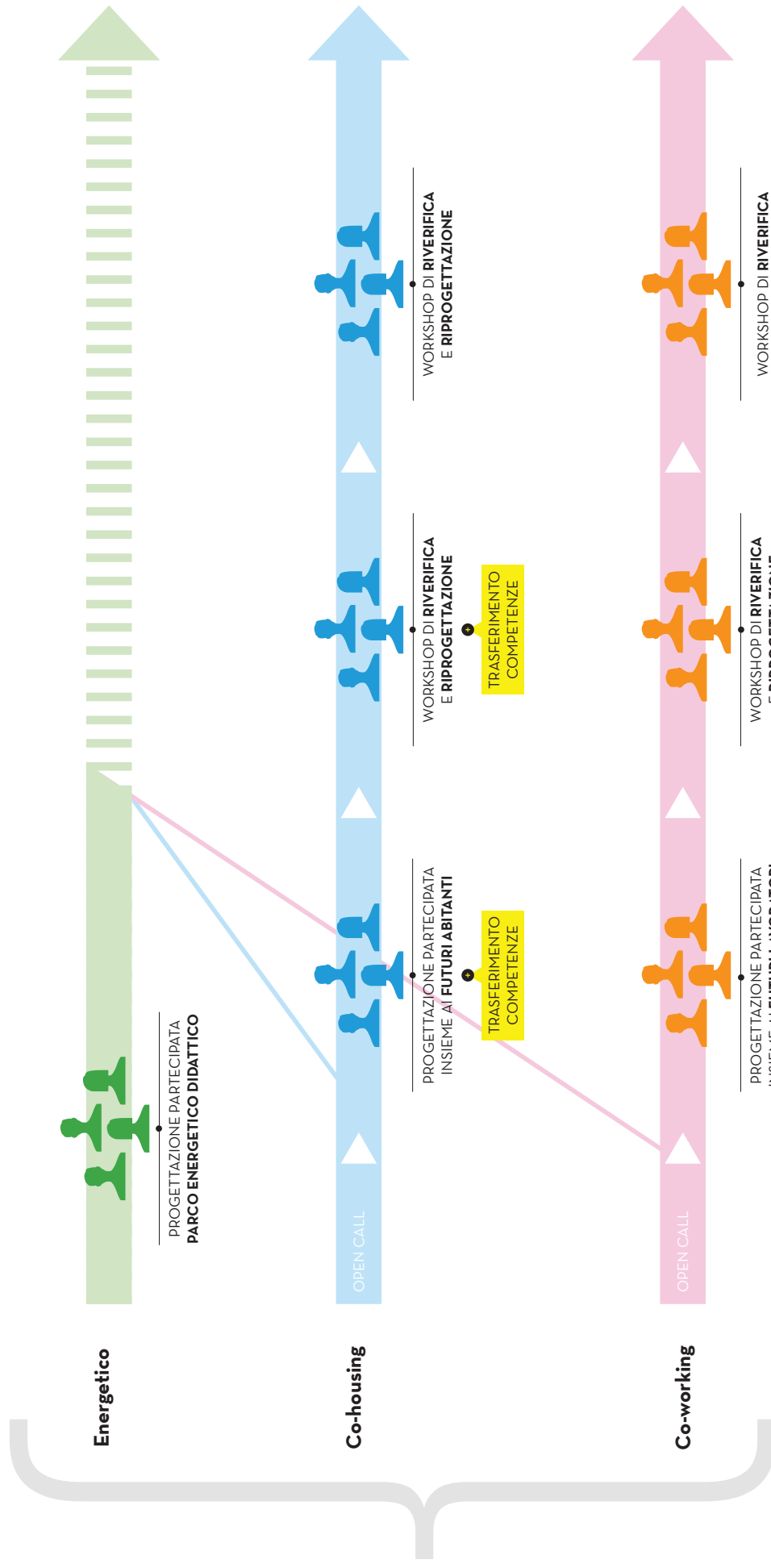
Lavorare

Imprese obiettivo

«[...] Come da più recenti correnti di pensiero del design sociale, l'approccio partecipativo che permea tutte le fasi del progetto qui presentato si basa su un concetto basilare di scambio di conoscenza reciproca e trasferimento di

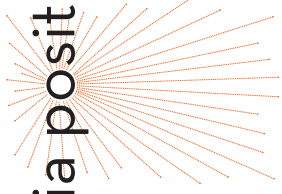
competenze. È evidente che non tutte le azioni proposte presentano le stesse caratteristiche, pertanto la dimensione partecipativa sarà diversa a seconda del tipo di azione. La progettazione partecipata permette di adattare una proposta alle

condizioni ed esigenze specifiche di un determinato contesto, migliorando la capacità di fornire una risposta quanto più vicina alle necessità dei diversi portatori di interesse coinvolti.» Relazione pag. 15



WORKSHOP DEI 5

Auletta energia positiva



Project management



Chiara Galloni
051 18899687
chiara.galloni@articulture.it

Progetto architettonico



MARCHINGEGNO

Matteo Grilli
051 397632
matteo@marchingegno.info

Progetto grafico



Emanuele Centola
051 7166511
emanuele@emmaboshi.net